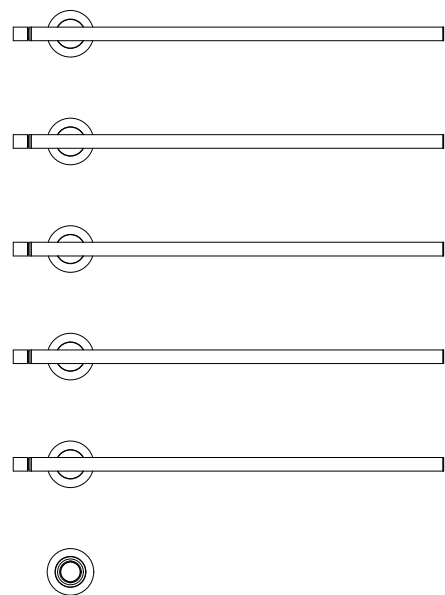


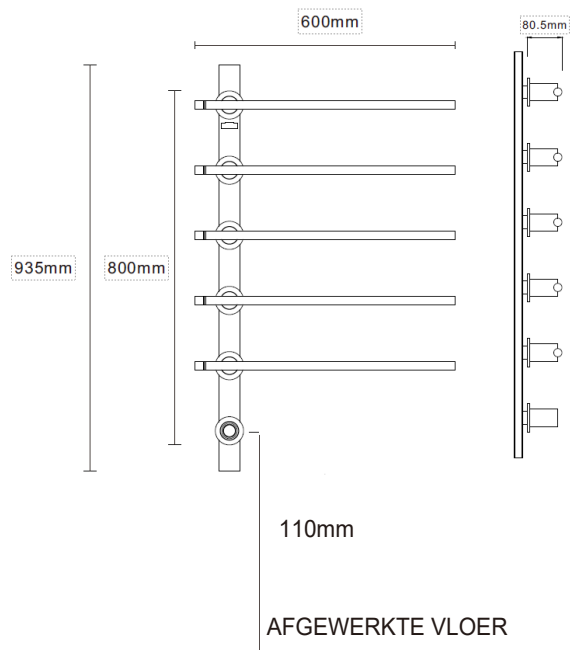
DRY

D U T C H T O W E L H E A T I N G

Miami Installatie

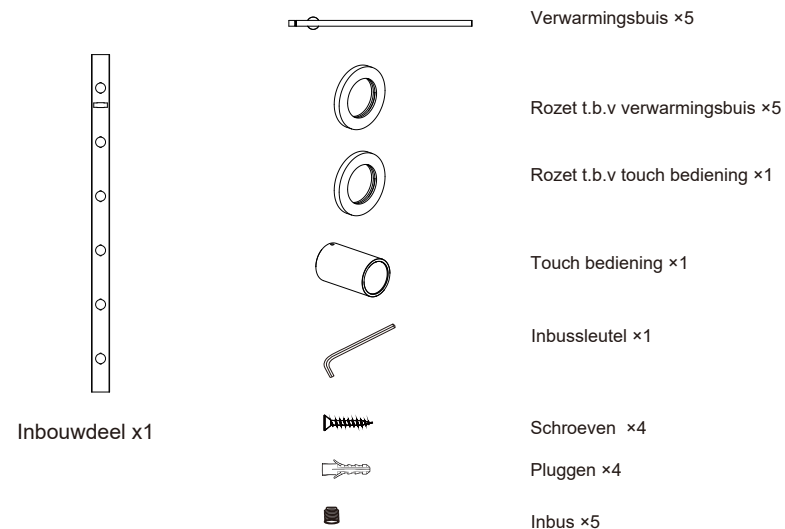


AANBEVOLEN INSTALLATIE HOOGTE



| | |
|------------------|-----------------|
| SKU | DRYMIA |
| BREEDTE | 600 MM |
| HOOGTE | 800 MM |
| DIEPTE | 80.5 MM |
| WATTAGE | 50 W |
| VOLTAGE | 220-240V / 50Hz |
| BEDIENING | TOUCH |
| IP WAARDE | IP55 |
| KEURMERK | CE |

ONDERDELEN



TOUCH BEDIENING



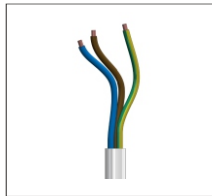
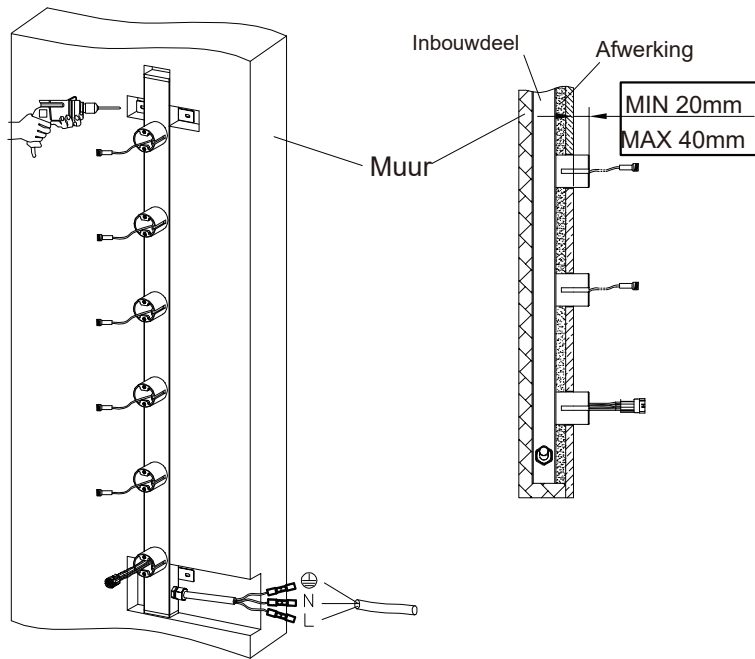
Met de bijgeleverde touch bediening stel je jouw ideale droogtijd in. Het logo kleurt op in de volgende kleuren.

BLAUW = Stand-by / uit
GROEN = Automatische uitschakeling na 3 uur
ORANGE = Automatische uitschakeling na 6 uur
ROOD = Continu verwarmen



INBOUWEN

1



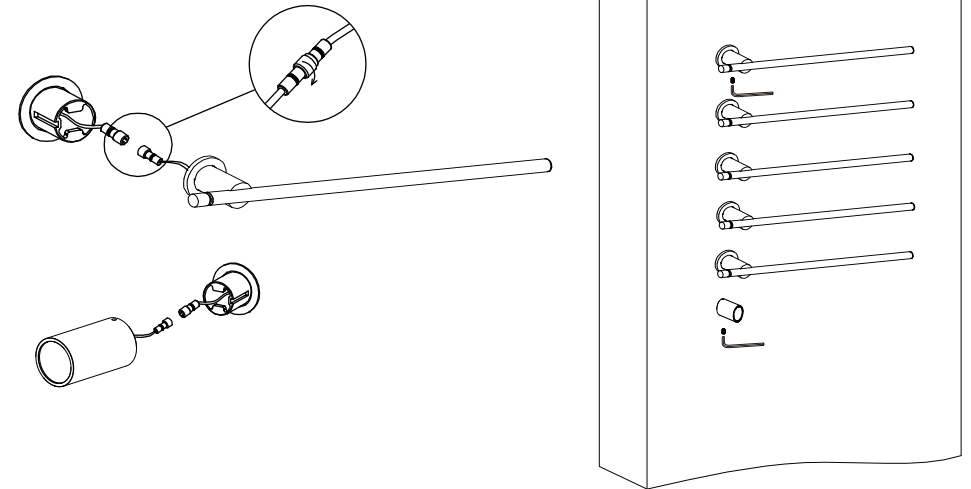
Bedrading:

BLAUW: Nul
BRUIN: Fase
GEEL/GROEN: Aarde

Dit product dient door een erkende electricien te worden aangesloten

1. Het inbouwdeel dient volledig waterpas ingebouwd te worden. Deze is standaard voorzien van ingebouwde waterpasjes
2. Zorg dat er minimaal 20mm en maximaal 40mm overblijft na de wandafwerking om de verwarmingbuizen op de juiste manier te kunnen afmonteren
3. Voer het 3-fase draad van het inbouwdeel door een flexibele buis tot aan de daarvoor geprepareerde inbouwdoos
4. Sluit de elektra aan met lasklemmen in de inbouwdoos, zodat je hier ten alle tijde bij kan. Deze kan je weer wegstucen of schilderen voor een mooi afgewerkt geheel.
5. **TIP!** Plaats de inbouwdoos ongeveer 25 tot 30cm van de grond af.

2



1. Sluit de connector van de verwarmingsbuis en de touch bediening aan op de connector van het inbouwdeel.
2. Schuif de verwarmingsbuizen en touch bediening voorzichtig om het inbouwdeel
3. Zorg dat de verwarmingsbuizen volledig waterpas staan en zet alle elementen stevig handvast met de bijgeleverde inbusjes.
4. De verwarmingsbuizen kunnen zowel naar links als rechts gemonteerd worden
5. Jouw DRY Miami is klaar voor gebruik

ONDERHOUD

Deze high-end handdoekwarmer is geproduceerd uit RVS 304. Schoonmaken kan met een zachte doek en middelen welke geschikt zijn voor RVS. **Gebruik geen zuurhoudende of schurende schoonmaakmiddelen!**